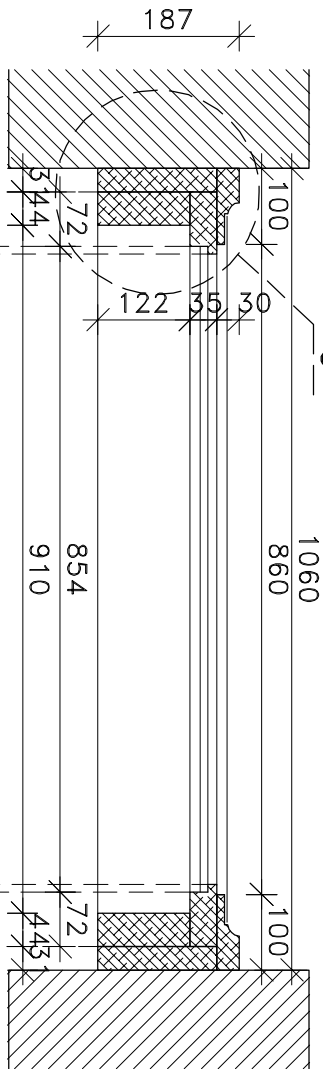
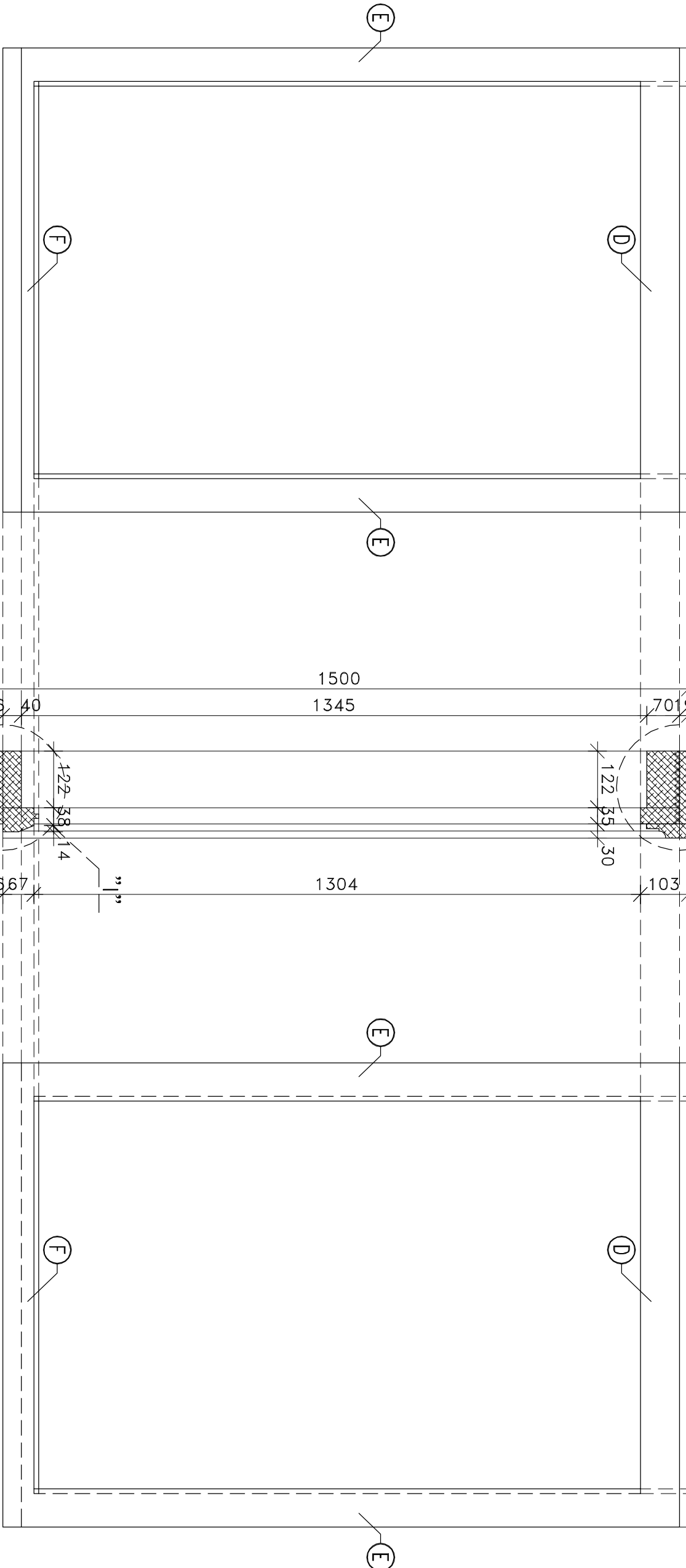
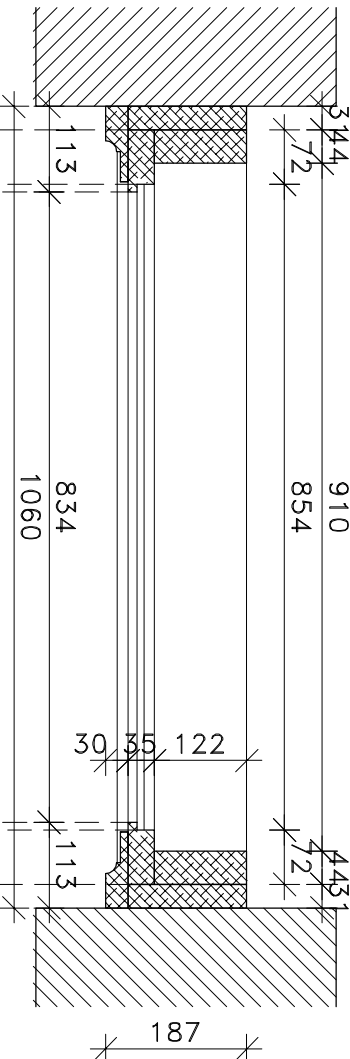


Ościeznica  
strona wewnętrzna

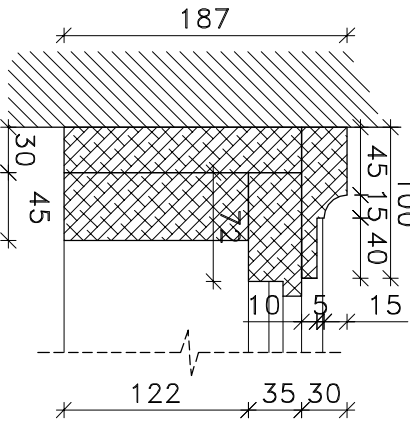


Ościeznica  
strona zewnętrzna



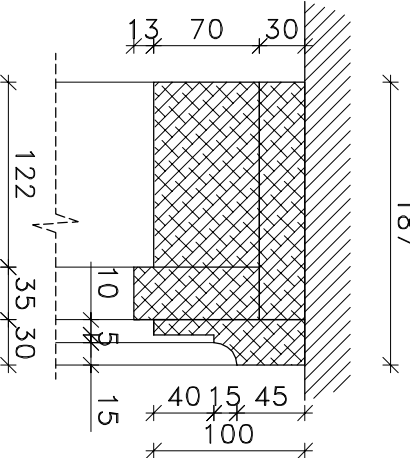
Detail "G"

Skala 1:5



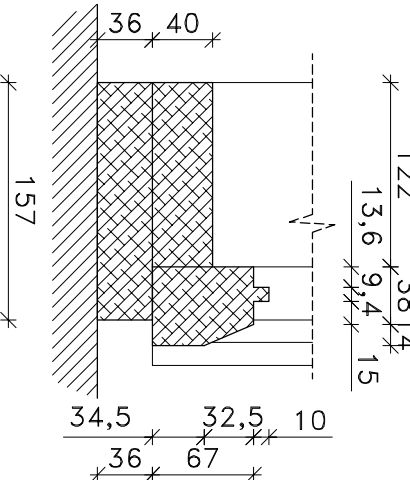
Detail "H"

Skala 1:5



Detail "I"

Skala 1:5



Legenda:

- ⓓ – Rama góra ościeznicy
- ⓔ – Rama boczna ościeznicy
- ⓕ – Rama dół ościeznicy/próg

Opis elementów składowych okna  
wg. PN-EN 12519-2007

- UWAGA:
- Przedstawione powyżej wymiary mają charakter jedynie poglądowy i mogą nieznacznie odbiegać od rzeczywistych wymiarów.
- Przed przystąpieniem do prac należy wszystkie wymiary dokładnie zweryfikować i pobrać z natury.

<b>BPP</b> BIURO PROJEKTÓW BUDOWLANO-INŻYNIERYJNYCH Katarzyna Malicka ul. Jana Pawła II 12D (1 piętro) 05-250 Raczynin tel. 501-554-476 e-mail: malickim@wp.pl			
Projekt wymiary stolarki okiennej w budynku mieszkalnym wielorodzinnym przy ul. Sienkiewicza 15 w Ciechanowie			
nazwa rysunku: OKNO O1 PROJEKT OŚCIEŻNICY			
inwestor:	stadium:	Projekt Budowlany	
Towarzystwo Budowlane Społecznego Sp z o.o. w Ciechanowie	ul. Okrzei 14: 05-400 Ciechanów	Projekt Budowlany	
lokalizacja:	ul. Sienkiewicza 15: 05-400 Ciechanów	branża:	Skala: 1:10/1:5
dz. ew. 1694/1: objętość 0030 Proczimie			
zespół projektowy:	uprawnienia:	podpis:	numer rysunku:
inż. Mariusz Malicki MAZ/0953/PWOKb/17			7
data: maj 2019	wersja: A	format: A3	